

<p><b>PGDS</b></p>  <p>سیستم پایگاه داده شبکه برق کشور</p>	<p><b>EMIS</b></p>  <p>سیستم اطلاعات بازار برق ایران</p>	<p><b>SCCIS</b></p>  <p>سیستم اطلاعات دیسپاچینگ ملی ایران</p>
<p><b>BIS</b></p>  <p>سیستم اطلاعات جامع بودجه صنعت برق</p>	<p><b>PGIS</b></p>  <p>سیستم اطلاعات تولید برق حرارتی کل کشور</p>	<p><b>PGRS</b></p>  <p>سیستم گزارش ساز اطلاعات شبکه برق کشور</p>
<p><b>OPIS</b></p>  <p>سیستم نظارت بر پروژه های اصلاح و بهینه سازی</p>	<p><b>SOCIS</b></p>  <p>سیستم مدیریت دیسپاچینگ فوق توزیع برق</p>	<p><b>AOCIS</b></p>  <p>سیستم اطلاعات دیسپاچینگ منطقه ای برق</p>
<p><b>ELFIS</b></p>  <p>سیستم اطلاعات برآورد بار و انرژی کل کشور</p>	<p><b>EPBS</b></p>  <p>سیستم اطلاعات تراز تولید و مصرف برق کشور</p>	<p><b>PSIS</b></p>  <p>سیستم اطلاعات فروش برق نیروگاه های خصوصی</p>
<p><b>CIS</b></p>  <p>سیستم اطلاعات مالی و تلفیقی صنعت برق</p>	<p><b>PMIS</b></p>  <p>سیستم اطلاعات بودجه فناوری اطلاعات</p>	<p><b>AES</b></p>  <p>سیستم اطلاعات ممیزی یکپارچه صنعت برق</p>
<p><b>RAJAT</b></p>  <p>نرم افزار جامع نگهداری و تعمیرات واگن های مسافری</p>	<p><b>DGIS</b></p>  <p>سیستم اطلاعات تولید پراکنده</p>	<p><b>QAS</b></p>  <p>سیستم اطلاعات پرسشنامه های صنعت برق</p>

# فناوری اطلاعات رهنماد اندیشه ایرانیان

- ✓ تحلیل، طراحی و پیاده سازی سیستم های اطلاعاتی و نرم افزارهای کاربردی
- ✓ دارای گواهینامه شورای عالی انفورماتیک با رتبه دو در زمینه تولید و پشتیبانی نرم افزار
- ✓ عضو نظام صنفی رایانه

شرکت فناوری اطلاعات رهنماد اندیشه ایرانیان با هدف فعالیت در حوزه تحلیل، طراحی و پیاده سازی سیستم های اطلاعاتی و نرم افزارهای کاربردی و نیز ارائه خدمات مشاوره ای در زمینه فناوری اطلاعات تاسیس شده است. این شرکت تاکنون با بهره گیری از فعالیت تیمی، تکیه بر اصول مهندسی نرم افزار و اطلاع یابی از آخرین دستاوردهای تکنولوژی اطلاعات توانسته است پروژه های مهمی را به ویژه در زمینه صنعت برق با موفقیت به انجام برساند.

## سال تجربه در حوزه فناوری اطلاعات صنعت برق ایران



برخی از مشتریان بزرگ شرکت



تلفن :

۰۲۱-۶۶۵۰۱۵۶۶

۰۲۱-۶۶۵۲۴۲۱۰

۰۲۱-۶۶۵۲۴۴۲۹

نمابر :

۰۲۱-۶۶۵۲۴۴۲۹

پست الکترونیکی :

info@Rahnamad.com

وب سایت :

www.Rahnamad.com



### گزارش گیری

وجود گزارش های متنوع در نرم افزار با امکان افزودن گزارش های مورد نظر هر مشتری



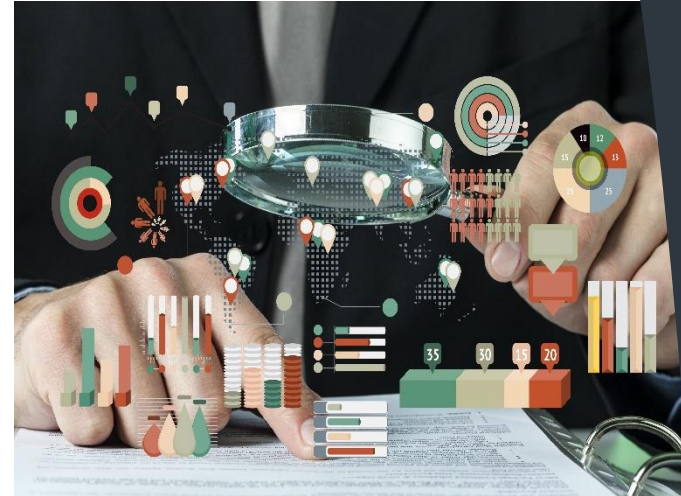
### امکان اجرا تحت شبکه و اینترنت

اجرای این نرم افزار از طریق LAN ، اینترنت و اینترنت امکان پذیر است.



### امکان انتقال اطلاعات موجود

چنانچه اطلاعات به صورت پایگاه داده یا فایل اکسل موجود باشد، امکان انتقال آن ها به نرم افزار میسر است.



QuIC

## مجموعه نرم افزاری توسعه کیفیت سازمانی

سیستم های اساسی و مفید برای کلیه سازمان ها بصورت یکپارچه که به صورت مجموع یا جداگانه قابل نصب و استفاده می باشند.



### ممیزی

ضرورت ممیزی در عرصه های مختلف سازمانی و محاسبه کارایی عرصه های سازمان در هر سال و تهیه گزارشات تحلیلی، این نیاز را ایجاد می کند که سازمان ها از یک سامانه جامع و یکپارچه تحت وب جهت جمع آوری اطلاعات ممیزی شرکت ها و واحدهای زیرمجموعه سازمان استفاده کنند.

### نظام پیشنهادها

نظام پیشنهادها شرایطی را فراهم می کند تا کارکنان از طریق تفکر ، بارور گردند و سازمان به پیشرفت های حیرت انگیز نایل آید نظام پیشنهادات یک نظام انسانی و مردمی است و تابعی از فرهنگ سازمانی کارکنان آن سازمان می باشد و باید با توجه به فرهنگ سازمان حاکم بر مجموعه طراحی و اجرا شود .



### ارزیابی

سازمان ها و شرکت ها برای بررسی مداوم عملکرد خود و واحدهای زیرمجموعه و اطلاع از نواقص و کمبودهای هر فرایند نیاز به سیستم جامعی جهت ارزیابی دارند به طوری که اهداف و محیط فعلی را مورد توجه قرار دهد و امکان بررسی شاخص ها و معیارهای متعدد را فراهم نماید.

### نظر سنجی

ایجاد نظر سنجی و پرسشنامه های گوناگون با توجه به نیاز سازمان ها جهت ارزیابی منابع انسانی، رضایت مشتری، تحقیقات بازار و... امری بسیار مهم برای سازمان هاست که هزینه بسیار کم و سرعت بسیار بالا استفاده از سرویس آنلاین نرم افزاری در مقایسه با سایر روش ها بهترین موردی است که کاملاً به چشم می آید.

### پرسشگان

ایجاد مجموعه ای شامل پرسش های متداول و احتمالی به همراه پاسخ به صورت دسته بندی شده که ممکن است برای کاربران یا مشتریان سازمان وجود داشته باشد. بهترین روش برای جلوگیری از تکرار پاسخ های تکراری برای سوالات افراد درون یا بیرون سازمان می باشد.

### میز امداد

از طریق این سامانه کاربران درون و بیرون سازمان می توانند سوالات و مشکلات خود را با کارشناس مربوطه مطرح کنند و کارشناس راهنمایی لازم را به کاربر انجام دهد. میز امداد به شما فرصت مدیریت این ارتباطات را به روشی مؤثر می دهد.







### پایگاه داده رابطه ای چیست

این مدل براساس جدول دوبعدی بنا شده است. همین امر امکان بازیابی سریع داده ها را فراهم میکند. برخی مزایای آن عبارتند از : در آن هم اسقلال ساختاری و هم استقلال داده ای وجود دارد. طراحی، نگهداری، مدیریت و استفاده از این پایگاه داده بسیار ارزاتر از سایر مدلها است.



### وب سرویس چیست

وب سرویس به هر دو طرف سرور و کلاینت اجازه می دهد یک ارتباط استاندارد، روشن، مشخص و امن داشته باشند. و این امکان را میدهد تا کاربران از طرق وب (اینترنت) بدون دسترسی مستقیم به پایگاه داده بر اساس رابطه تعیین شده به داده های خود دسترسی پیدا کنند.



### منظور از امنیت داده ها چیست

امنیت داده ها یعنی حفاظت از اطلاعات و سیستم های اطلاعاتی در مقابل فعالیت های غیرمجاز. این فعالیت ها عبارتند از دسترسی، استفاده، افشاء، خواندن، نسخه برداری یا ضبط، خراب کردن، تغییر.

## چرا از یک نرم افزار جامع استفاده می کنیم؟

نرم افزار پیش رو یک سیستم اطلاعاتی است که مرکب از پایگاه داده و نرم افزار کاربردی می باشد. یک سیستم های اطلاعاتی که بر مبنای یک پایگاه داده رابطه ای ساخته شده است می تواند مزایای زیر را داشته باشد:

- ✓ جمعیت داده ها از فایل های جداگانه به یک محیط متمرکز و دسترسی آسان به اطلاعات
- ✓ پرهیز از داده های متفاوت و متناقض
- ✓ کنترل مناسب امنیت داده ها
- ✓ کنترل صحت اطلاعات
- ✓ امکان کاربری همزمان
- ✓ امکانات وسیع جستجو، مرتب سازی و ترکیب داده ها
- ✓ تولید گزارش های متنوع
- ✓ سرعت مناسب در دستیابی به داده ها
- ✓ مکانیزه کردن فرایندهای اطلاعاتی و گردش داده ها
- ✓ ایجاد ارتباط بین زیر سیستمها و فرایندهای مختلف
- ✓ ایجاد ارتباط با سیستم های اطلاعاتی ستادی
- ✓ شناسایی کاربر و محدود سازی دسترسی وی
- ✓ امکان تولید نسخه های پشتیبان خودکار از داده ها
- ✓ امکان تعریف عملیات خودکار بررسی و بروز آوری
- ✓ ارسال داده و گزارش به محیط های مختلف مانند اکسل



Microsoft  
SQL Server



Rahnamad  
Enterprise  
Framework

## امکانات ارتباطی و امنیتی نرم افزار

اجرای نرم افزار از طریق LAN، اینترنت و اینترنت

تعریف کاربران متعدد و تخصیص دسترسی های کاربران

مکانیزم های امنیتی بر اساس استانداردهای ISO/IEC 15408

امکان محدود نمودن دسترسی کاربران از یک کامپیوتر یا IP خاص

اجبار کاربران به تغییر دوره ای گذرواژه و اعمال سیاست های امنیتی

استفاده از امکانات پیشرفته پایگاه داده در تهیه خودکار نسخه پشتیبان اطلاعات

امکان لاگ کردن ورود های ناموفق و بلاک نمودن IP کاربر در صورت مشاهده حمله سایبری

امکان لاگ کردن کلیه عملیات کاربران همراه با زمان، نوع و شرح عملیات صورت گرفته و نام و IP کامپیوتر مورد استفاده



رعایت استاندارد های مهندسی نرم افزار در صحت و امنیت داده ها

